

dne **23. 3. 2023** od **11:00** do **15:00** hodin

---

**Plánovaná odstávka zahrnuje tyto lokality:****Záchlumí (okres Ústí nad Orlicí)**část obce **Litice nad Orlicí**

č. p. 2

část obce **Záchlumí**

č. p. 1, 2, 3, 6, 7, 8, 15, 28, 39, 40, 41, 43-50, 62, 64, 66, 78, 89, 93, 104, 116, 142, 150

kat. území **Záchlumí** (kód **790303**): **parcelní č.** 27/3, 154/1, 168/3, 215

---

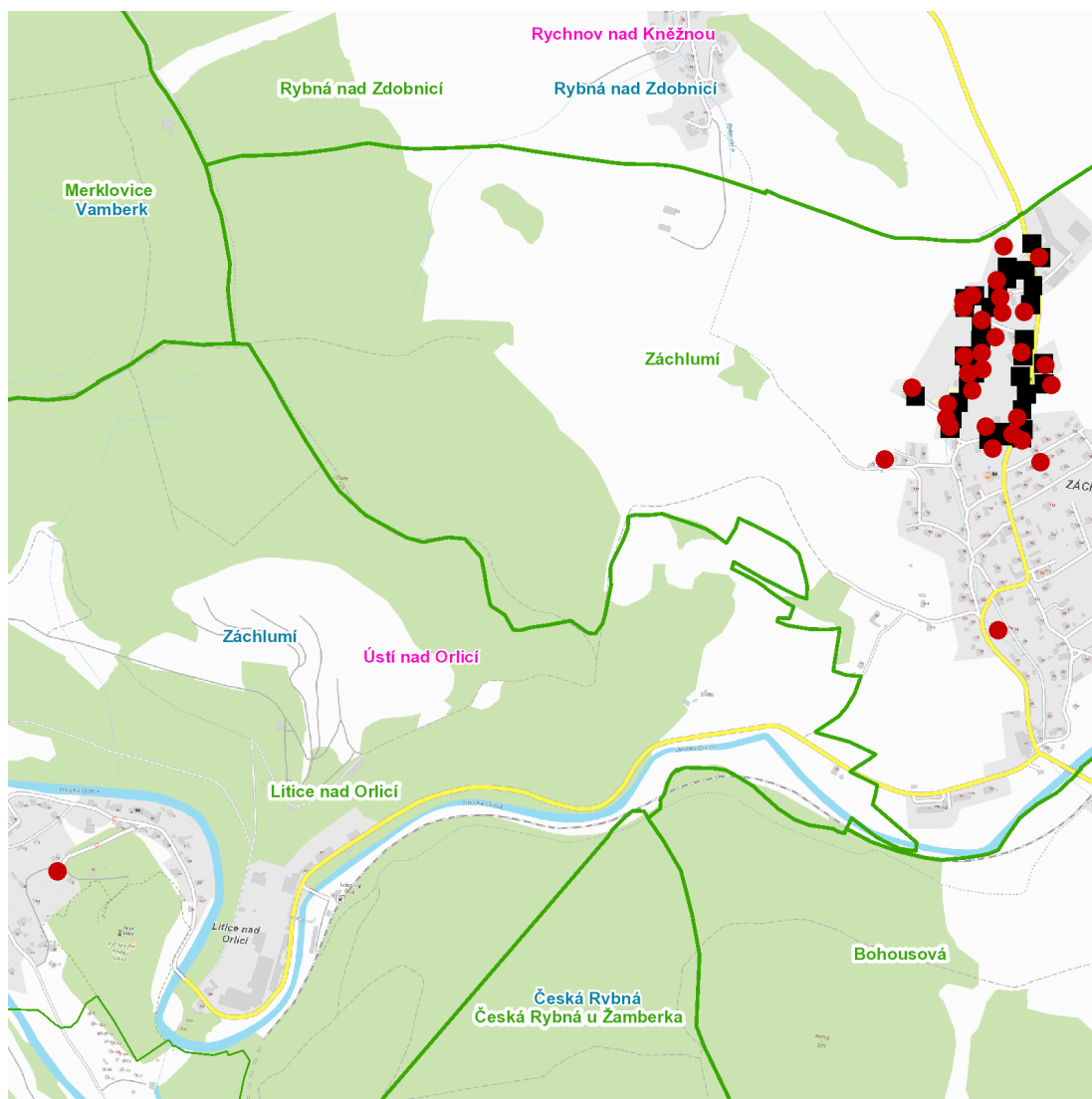
**UPOZORNĚNÍ**

**Dotčené zařízení distribuční soustavy je nutné i v době odstávky považovat za zařízení pod napětím**, a proto vás žádáme o dodržení všech zásad bezpečnosti a provedení opatření potřebných k zamezení případných škod na zdraví a majetku. | Provozovatelé výroben elektřiny jsou povinni zajistit přerušení dodávky elektřiny z výroby do vypnutého úseku distribuční soustavy.

---

**NEJDE VÁM ELEKTŘINA...**

**TIP:** Registrujte se zdarma na [www.cezdistribuce.cz/sluzba](http://www.cezdistribuce.cz/sluzba) a informace o odstávkách elektřiny budete dostávat e-mailem nebo SMS. U poruch zasíláme SMS s předpokládanou dobou obnovení dodávek. | Aktuální stav dodávek elektřiny na konkrétní adrese zjistíte snadno, rychle a bez registrace na portále **Bez Šťávy** ([www.bezstavy.cz](http://www.bezstavy.cz)).

**dne 23. 3. 2023 od 11:00 do 15:00 hodin****Orientační mapový podklad odstávkou dotčených lokalit****VYSVĚTLIVKY**

- – adresy dotčené odstávkou elektřiny
- – místa připojení k elektrické síti dotčená odstávkou

**INFORMACE ZASLÁNA**

IDDS: kvya3kn (Obec Záchlumí)